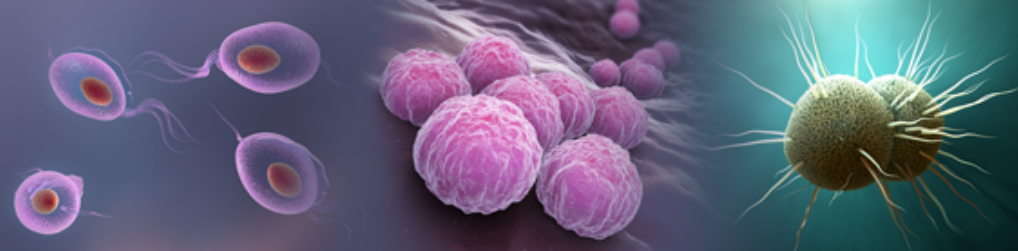

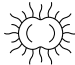


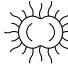



Infecciones de transmisión sexual



		Clamidia 	Gonorrea 	Tricomoniasis 
Agente etiológico		<i>Chlamydia trachomatis</i>	<i>Neisseria gonorrhoeae</i>	<i>Trichomonas vaginalis</i>
Epidemiología año 2019 en España		44,2 casos por 100.000 habitantes	28,8 casos por 100.000 habitantes	7.7 casos por 100.000 habitantes
Factores de riesgo		<ul style="list-style-type: none"> • Comportamiento sexual: inicio precoz, relaciones sexuales sin protección o con diferentes parejas. • Consumo de drogas y alcohol: disminuye la percepción de riesgo y puede llevar a no utilizar el preservativo o utilizarlo incorrectamente. • Antecedentes de ITS o pareja diagnosticada de ITS. • Hombres que mantienen relaciones sexuales con otros hombres. 		
Transmisión		Relaciones sexuales vaginales, orales y anales	Relaciones sexuales vaginales, orales y anales	Relaciones sexuales vaginales
Manifestaciones clínicas	Hombres	10-50% asintomáticos Disuria, exudado claro o mucopurulento uretral, irritación en el glande y picor. Complicaciones: epididimitis, prostatitis, infertilidad, estenosis uretral, linfangitis del pene, abscesos periuretrales.	10% asintomáticos Dolor al orinar, secreción turbia de color amarillo verdoso del pene. Incontinencia y lesiones eritematosas del pene. Complicaciones: cicatrices en la uretra que dificultan la micción y dolor o inflamación alrededor del testículo (habitualmente unilateral).	80% asintomáticos Secreción anormal leve del pene y/o molestias al orinar. Complicaciones: prostatitis y epididimitis.
	Mujeres	70% asintomáticas. Incremento de la secreción mucosa o mucopurulenta, dispareunia, pequeños sangrados después del coito o de forma espontánea, disuria, polaquiuria. Complicaciones: enfermedad inflamatoria pélvica, embarazo ectópico, aborto espontáneo, parto prematuro y bajo peso, infertilidad y bartolinitis con tumefacción unilateral.	50% asintomáticas. Dolor y quemazón al orinar, aumento de la frecuencia urinaria y flujo vaginal. Menos común: dolor en el bajo vientre, sangrado anormal de la vagina y durante el coito. Complicaciones: enfermedad inflamatoria pélvica, abscesos en las trompas de Falopio e infertilidad.	50% asintomáticas. Abundante flujo vaginal amarillo verdoso y espumoso con olor inusual, disuria, dispareunia y una intensa irritación y prurito vulvovaginal que incrementa durante la menstruación. Complicaciones: sangrados anormales.
	Extragenitales	Proctitis, conjuntivitis.	Dolor al defecar y sangrado en el recto.	

		Clamidiasis 	Gonorrea 	Tricomonirosis 
Agente etiológico		<i>Chlamydia trachomatis</i>	<i>Neisseria gonorrhoeae</i>	<i>Trichomonas vaginalis</i>
Diagnóstico	Hombres	PCR en Frotis uretral, faríngeo o rectal, orina del primer chorro de la micción.	PCR o cultivo en frotis uretral, faríngeo o rectal. PCR en orina del primer chorro de la micción.	PCR o cultivo de secreción uretral PCR en orina del primer chorro de la micción.
	Mujeres	PCR en Frotis vaginal, endocervical, faríngeo o rectal.	PCR o cultivo en exudado endocervical, faríngeo o rectal. PCR en exudado vaginal.	PCR o cultivo en exudado vaginal o endocervical.
Tratamiento de elección		Doxiciclina 100mg/12h vo 7d. En caso de LGV 21d.	Empírico: Ceftriaxona im DU. Si antibiograma sensible: ciprofloxacino 500mg DU.	Metronidazol 2g vo DU o Metronidazol 500mg/12h vo 5-7d.
Seguimiento		Hay que evaluar las parejas sexuales del paciente de los dos meses previos al diagnóstico o los seis meses posteriores al inicio de los síntomas y tratarlos con el mismo régimen terapéutico que al paciente. Se aconseja la abstinencia sexual hasta la finalización del tratamiento y desaparición de los síntomas.		
Prevención		<ul style="list-style-type: none"> • Utilizar el preservativo (masculino o femenino) en las relaciones sexuales vaginales, anales y orales. En caso de intercambio de juguetes sexuales, estas se tienen que cubrir con un preservativo antes de cada uso. • Evitar tener relaciones sexuales bajo los efectos del alcohol y las drogas • Limitar el número de parejas sexuales 		

*vo: vía oral, im: intramuscular, d: días, DU: dosis única

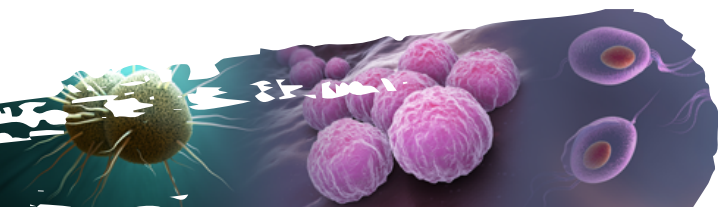


TABLA RESUMEN

Infecciones de transmisión sexual