

## TOPE DE COPAGO UNYCOP WIN

### 1. QUÉ TOPE TIENE EL PACIENTE?

La información que recibimos del servidor sobre el tope actual que tiene el paciente se obtiene al leer los tratamientos dispensables de Receta Electrónica o al introducir los localizadores de Receta Tradicional informatizada

ID dis	Código Nacional	Denominación	Env	Posología	Mar. com	PVP comer	PVP cal.	Exis	F. Próx. Dis.
1	00037	TERRACORTRIL POMADA OTICO-OFTAL	112	1 cada 6 Horas	NO	3,98	44,80		13/12/2018
2	32045	METAMIZOL 575 MG 20 CAPSULAS	5	1 cada 8 Horas	NO	2,26	1,15		13/12/2018
3	33336	PARACETAMOL 650 MG 40 COMPRIMIDC	3	1 cada 8 Horas	NO	1,31	0,39		13/12/2018
4	33389	SERTRALINA 100 MG 30 COMPRIMIDOS	1	1 cada 24 Horas	NO	11,66	1,17		13/12/2018

### 2. INTRODUCCION RECETA TRADICIONAL INFORMATIZADA

La introducción de recetas tradicionales informatizada se realizará desde el mismo punto de entrada a la receta electrónica.

CIP o Lectura de Tarjeta:  Hoja de Tratamiento:

Motivos acceso manual:

Localizadores Recetas de Papel:

Identificación — C.A. Paciente Comunidad Prescriptora

CIP  CIPA  DNI  Cód. SNS

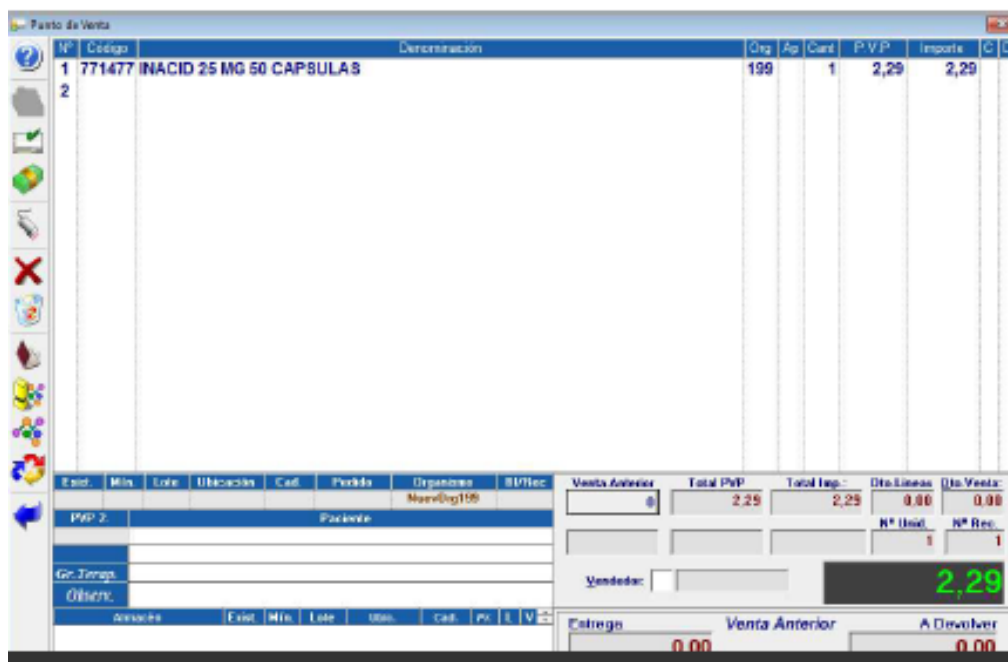
Los localizadores se pueden escanear con el lector de código de barras hasta un máximo de 10 por sesión



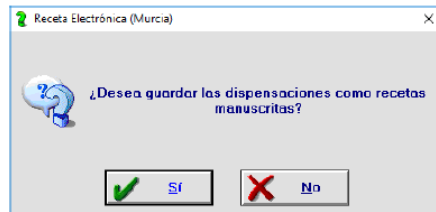
La información de lo dispensable saldrá de manera similar a la de receta electrónica, y las operaciones se realizan como si fuera receta electrónica (dispensables, sustitutos, diligencias..), no se imprime hoja de cupones precinto y tampoco se firma

### 3. INTRODUCCION RECETA MANUAL

Desde el punto de venta, se escanean los artículos a dispensar y se marca por el organismo 199



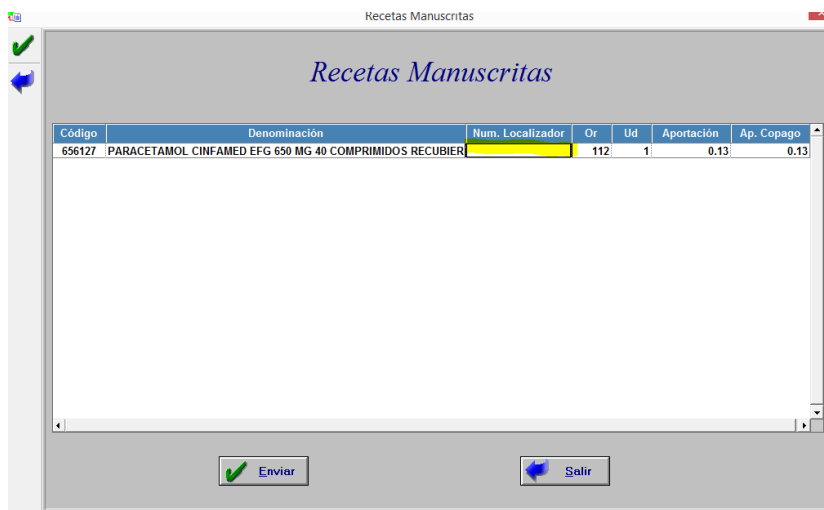
Una vez introducidos los artículos pulsaremos la tecla F7



Al pulsar Sí accederemos a la pantalla de indentificación del paciente donde tendremos que introducir la identificación del paciente y pulsar sobre el botón “Introducción de Recetas de Papel”



Introduciremos el localizador de la receta papel



Pulsaremos sobre el botón “Enviar”. Al aceptar pasará al punto de Venta

#### 4. DESHACER RECETA TRADICIONAL INFORMATIZADA

Para deshacer una receta tradicional informatizada, en la ventana de introducción del paciente, incluiremos los localizadores a deshacer y pulsaremos sobre el botón de deshacer.

La operativa es la misma que en receta electrónica